

Die Tagungskosten betragen 50,- Euro (Studenten 40,- Euro); Tageskarten für Samstag sind für 30,- Euro (25,- Euro) und für Sonntag für 20,- Euro (15,- Euro) zu erwerben.

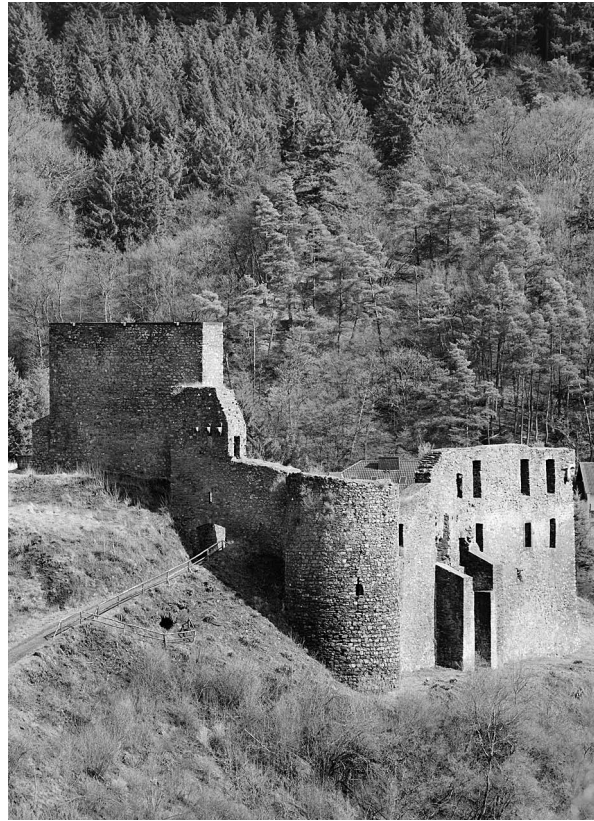
Um Anmeldung wird gebeten durch Überweisung des Tagungsbeitrages auf das Konto der Ortsgemeinde Oberfell bei der Sparkasse Koblenz:

Konto-Nr. 16 000 200, BLZ 570 501 20,
IBAN: DE29 5705 0120 0016 0002 00,
SWIFT-BIC: MALADE51KOB.

Bitte als Verwendungszweck unbedingt angeben:
„Burgensymposion 2012, Vorname/ Nachname/
Wohnort“!

Unterkünfte stehen zur Verfügung im Tagungshotel „Zur Krone“, E-Mail: info@krone-oberfell.de, Telefonnummer 02605/665; weitere Unterkünfte können bei der Ortsgemeinde Oberfell erfragt werden, E-Mail: gemeinde.oberfell@t-online.de, Telefonnummer 02605/4484 (Öffnungszeiten wochentags von 15.00 Uhr bis 17.30 Uhr).

Bei weiteren Fragen können Sie sich gerne an die Ortsgemeinde Oberfell (s. o.) oder an Olaf Wagener, E-Mail: olaf.wagener@gmx.de, Telefonnummer 06221/868 0498 oder 0151/ 56 04 5995, wenden.



Burgruine Virneburg (Landkreis Mayen-Koblenz), Gesamtansicht der Kernburg von Südwesten. Aufnahme Uwe Welz, 2009

Befestigungen in der Eifel

von der Antike bis ins 20. Jahrhundert

**8. wissenschaftliche Tagung des
„Freundeskreises Bleidenberg e. V.“
in Oberfell an der Mosel**

**Tagungsleitung:
Olaf Wagener,
Uwe Welz**



Freundeskreis Bleidenberg e.V.

Samstag, 03.11.2012

10.00 Uhr Grußworte

10.30 Uhr *Ulrich Nonn*, Bonn:
Die Eifel in der politischen Raumgliederung des früheren Mittelalters

11.05 Uhr *Angelika Hunold*, Mayen:
Spätromische Höhenbefestigungen in der Eifel

11.40 Uhr Kaffeepause

11.55 Uhr *Elena Köstner*, Regensburg:
Fortifikationen als konservierendes Instrument administrativer Strukturen – am Beispiel Mayens und der Befestigung auf dem Katzenberg (*Germania superior*)

12.30 Uhr *Erik Beck*, Dortmund:
„Novum castrum, quod mons mercurii dicitur“ – Die Neuerburg bei Wittlich und die ihr benachbarten Burgen während des hohen Mittelalters

13.05 Uhr Mittagspause

14.30 Uhr *Bernhard Kreutz*, Walferdange/Luxemburg:
Vianden. Funktionen einer Burg im Wandel der Geschichte

15.05 Uhr *Achim H. Schmidt*, Koblenz:
Virneburg – Archäologie und Baugeschichte

15.40 Uhr Kaffeepause

15.55 Uhr *Günther Stanzl*, Mainz:
Bauforschung an der Burgruine Neublankenheim

16.30 Uhr *Michael Losse*, Marburg:
Burg oder Burgengruppe? – Die landesherrliche Burg Are bei Altenahr und ihre Burgmannensitze

17.05 Uhr Kaffeepause

17.20 Uhr *Udo Liessem*, Koblenz:
Die Genovevaburg in Mayen

18.00 Uhr Abendessen

19.30 Uhr Mitgliederversammlung des „Freundeskreises Bleidenberg e. V.“ in Oberfell an der Mosel im Tagungshotel „Zur Krone“

anschließend Abendprogramm mit Möglichkeit zur gemeinsamen Weinprobe

Sonntag, 04.11.2012

9.30 Uhr *Achim H. Schmidt*, Koblenz/
Olaf Wagener, Heidelberg:
Burgstellen an der Elz – Burg Eltz und Umgebung

10.10 Uhr Kaffeepause

10.25 Uhr *Martina Knichel*, Koblenz:
Die Virneburger – ein Eifeler Grafengeschlecht des 11. Jahrhunderts

11.00 Uhr *Stefan Frankewitz*, Geldern:
Burgenstädte und Stadtburgen in der Eifel

11.35 Uhr Kaffeepause

11.50 Uhr *Klaus Freckmann*, Berlin:
Spätmittelalterliche und frühneuzeitliche Feste Häuser in der Eifel

12.25 Uhr *Hartmut G. Urban*, Koblenz:
Burg Ramstein bei Kordel – ein Jagdhaus eines kirchlichen Bauherrn

13.00 Uhr Mittagspause

14.30 Uhr *Olaf Wagener*, Heidelberg:
Holz als Baustoff von Befestigungen ab dem späten Mittelalter – Stein ist nicht alles

15.05 Uhr *Oliver Meys*, Pulheim-Brauweiler:
Die ehemalige NS-Ordensburg Vogelsang. Anmerkungen zu Bautypologie und Nutzungsgeschichte

15.40 Uhr *Wolfgang Wegener*, Bonn:
Von der Westbefestigung zum „Westwall“. 10 Aspekte zum Umgang mit dem „Denkmalwert des Unerfreulichen“

16.15 Uhr Schlussdiskussion